



Con Tecnología de Membrana

## Obtención

**álcalis** de Brinsa S.A., es Soda Cáustica líquida, en solución al 48.5%, producida en celdas de membrana electrolíticas (**tecnología de membrana**) con un proceso posterior de evaporación.

## Aplicaciones

**álcalis** se utiliza principalmente para:

- Neutralización de ácidos y ajuste de pH.
- Fabricación de jabones y detergentes.
- En el proceso de lavado de envases y equipos.
- Blanqueo de papel.
- Industria química, farmacéutica y petrolera.
- Empleada en las Industrias: textil (mercerizado, blanqueado y teñido), colorantes y pigmentos.
- Tratamiento de aguas.



Brinsa S.A. es miembro del Instituto del Cloro.

## Especificaciones Técnicas

CARACTERÍSTICAS	UNIDADES	ESPECIFICACIÓN	
		Mín.	Máx.
Alcalinidad Total como NaOH	% m/m	48.5	52.0
Carbonato de Sodio	% m/m	-	0.2
Cloruro de Sodio	mg NaCl/kg	-	300
Densidad a 20°C	g/ml	1.51	1.54
Apariencia		Transparente y Libre de Impurezas	

## Manejo y Almacenamiento

**álcalis** de Brinsa S.A. es un producto extremadamente corrosivo y quienes trabajan con él deben estar adecuadamente capacitados y supervisados en la manera correcta de manejarlo. Los materiales de construcción, almacenamiento, transporte o manejo (tuberías, válvulas, tornillos, bombas, etc.) deben estar diseñados teniendo en cuenta esta característica. Los materiales recomendados para el almacenamiento son acero al carbón o acero inoxidable con soldadura apropiada, acero recubierto con caucho, aleaciones de níquel, fibra de vidrio (para bajas temperaturas), PVC o polipropileno.

### Recomendaciones

- El área de almacenamiento debe ser fresca (nunca por encima de 40°C), seca y muy ventilada.
- Tenga en cuenta las temperaturas de "congelamiento" (la soda podría solidificarse a bajas temperaturas).
- Mantener los recipientes cerrados mientras no estén en uso ya que el producto se degrada con el aire formando carbonatos.
- Evite que el producto entre en contacto con fuentes de agua.
- El lugar de almacenamiento debe estar dotado con duchas y lavaojos de emergencia cercanos.
- Mantenga disponible en la zona de almacenamiento equipos para la atención de derrames, fugas e incendios.
- Debe instalarse en el tanque un dique de contención (1,5 veces la capacidad) con recubrimiento resistente a la soda.
- Este producto debe estar almacenado lejos de incompatibles.
- Siempre agregue lentamente la soda al agua para hacer diluciones y no al contrario (se produce una gran cantidad de calor).
- Materiales estructurales, sistema eléctrico y de ventilación resistentes a la corrosión.

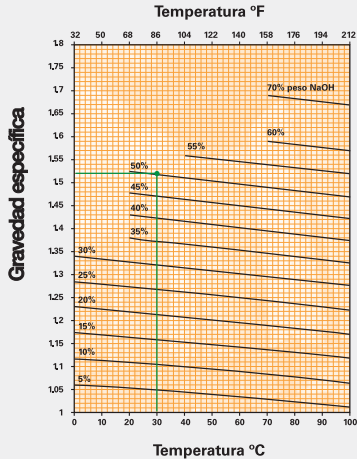


Para mayor información consultar la Hoja de Seguridad del producto.

**Brinsa**  
Química

A continuación presentamos información útil para el uso de **álcalis** de Brinsa S.A.:

### Gravedad Específica de Soluciones Acuosas de álcalis

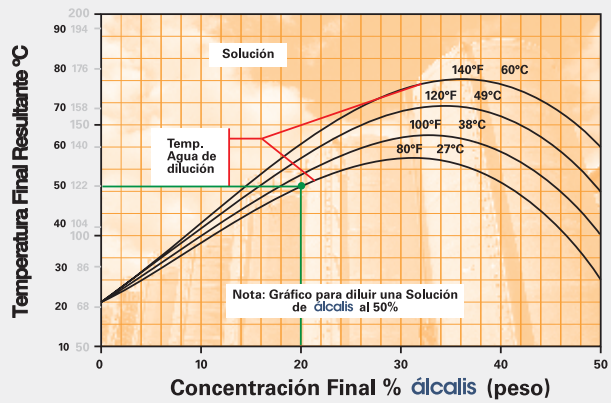


Ejemplo: Para una temperatura de 30°C y 50% de concentración la gravedad específica es 1,52 (línea verde oscura).

### Tabla de equivalencia para diferentes unidades de concentración a 15.5°C

% álcalis (Peso)	% Na <sub>2</sub> O	Gravedad Específica	°Baumé	gálcalis/L
1.0	0.775	1.0120	1.706	10.118
5.0	3.874	1.0564	7.736	52.811
10.0	7.748	1.1122	14.630	111.210
15.0	11.630	1.1680	20.850	175.170
20.0	15.500	1.2234	26.480	244.640
25.0	19.370	1.2781	31.550	319.470
30.0	23.250	1.3317	36.120	399.450
35.0	27.120	1.3842	40.240	484.370
40.0	31.000	1.4348	43.940	573.830
45.0	34.870	1.4835	47.260	667.450
48.0	37.200	1.5116	49.080	725.440
49.0	37.970	1.5208	49.650	745.040
50.0	38.740	1.5298	50.220	764.870

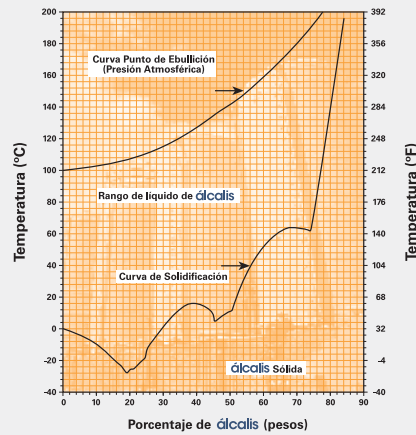
### Concentración Final % de álcalis P/P vs. Temperatura final aproximada al diluir álcalis Brinsa a 21°C.



Nota: El calor generado al diluir álcalis en solución es menor y requiere menos trabajo en comparación con álcalis sólida.

Ejemplo: Si diluimos una solución de álcalis al 50% para obtener una solución al 20% con agua a 27°C obtendremos una solución con una temperatura final de 50°C (línea verde oscura).

### Temperaturas de ebullición y Solidificación de Soluciones Acuosas de álcalis



## Brinsa Química te acompaña

- Asistencia técnica:** El personal técnico de las diferentes áreas de nuestra compañía está a su disposición para brindarle el soporte necesario en la optimización de sus procesos y en el cumplimiento de sus requerimientos de calidad y seguridad.
- Capacitaciones:** Brindamos capacitaciones en sus instalaciones sin valor adicional para el Manejo Responsable de nuestros productos, el manejo de los equipos de protección, los procedimientos de emergencia, marcación requerida en las zonas, entre otros.
- Línea de atención:** Tenemos a su disposición una línea de atención de emergencia que opera las 24 horas.

## Sistemas de Gestión



SC234-1



Certified to NSF/ANSI/CAN 60

Para mayor información sobre el Manejo Seguro del producto, acuda a la Hoja de Seguridad.

**LÍNEA DE ATENCIÓN DE EMERGENCIAS**

24 HORAS

En Colombia:

Desde teléfono fijo: (1) 883 3555, ext.444

De celular a fijo: (031) 883 3555, ext.444

De celular a celular: 315 894 5370 • 310 294 3054

Desde el Exterior:

(57)(1) 883 3555, ext.444



**Centro de Producción y Exportaciones Betania** Tel.: (57) - (1) 883 3555  
**Medellín** Tels.: (57) - (4) 335 5060. **Servicio al Cliente Nacional** 01 8000 519995  
 Tel.: (57)-(1) 883 3555 Cel.: 311 259 9194.  
[industria@brinsa.com.co](mailto:industria@brinsa.com.co) - [www.brinsaquimica.com.co](http://www.brinsaquimica.com.co)